



# **O SEU PARCEIRO NO TRANSPORTE MARÍTIMO**

MARÇO 2014

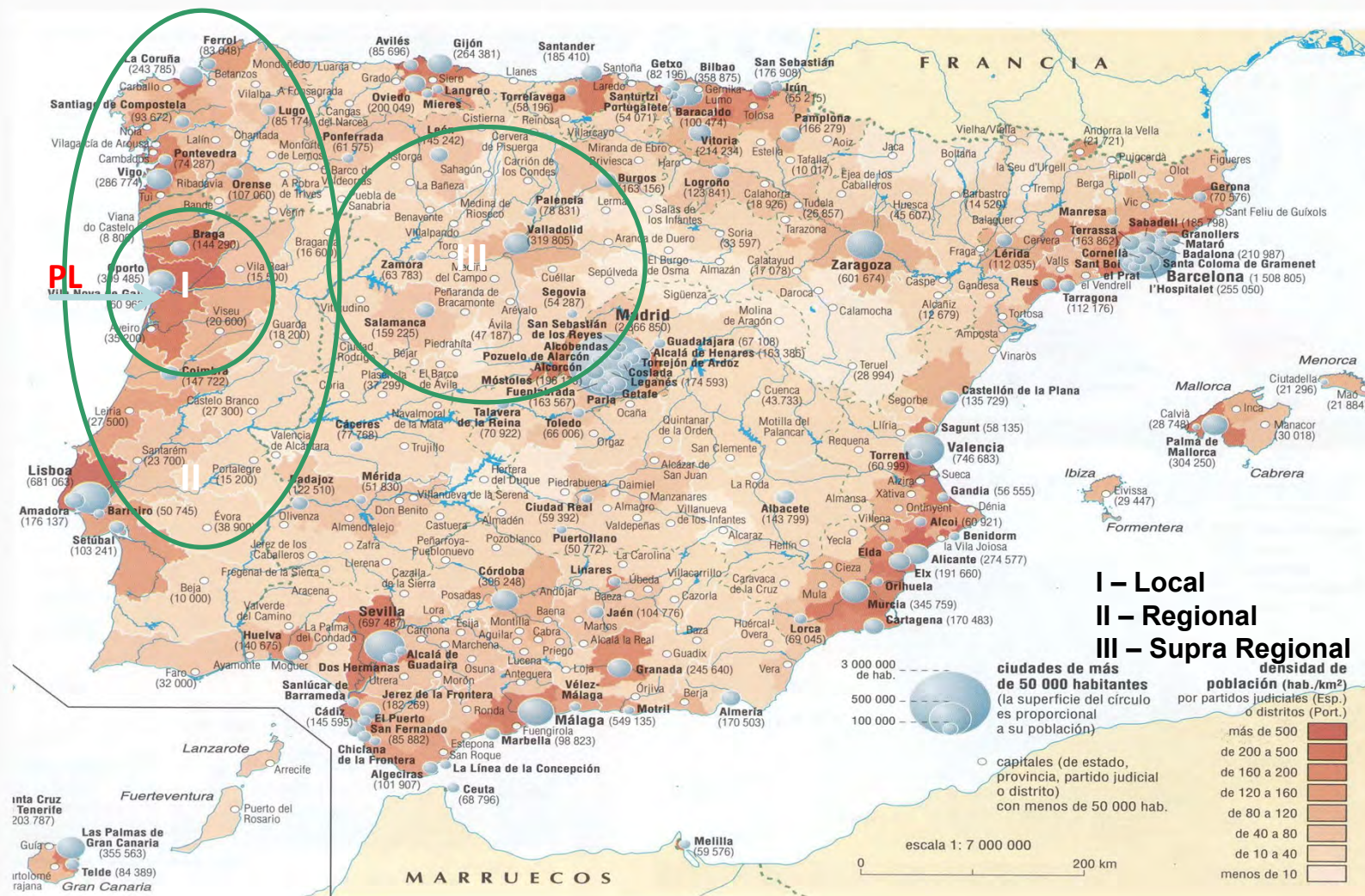
# CARACTERIZAÇÃO

- **17,2** Milhões de Toneladas
- **626** mil TEU's
- **2 400** navios
- **12** Concessionários
- **60** Agentes de Navegação
- Exportação para **180** países
- **5,5** Milhões de toneladas exportadas
- **67** Navios de Cruzeiro – **46.620** Passageiros



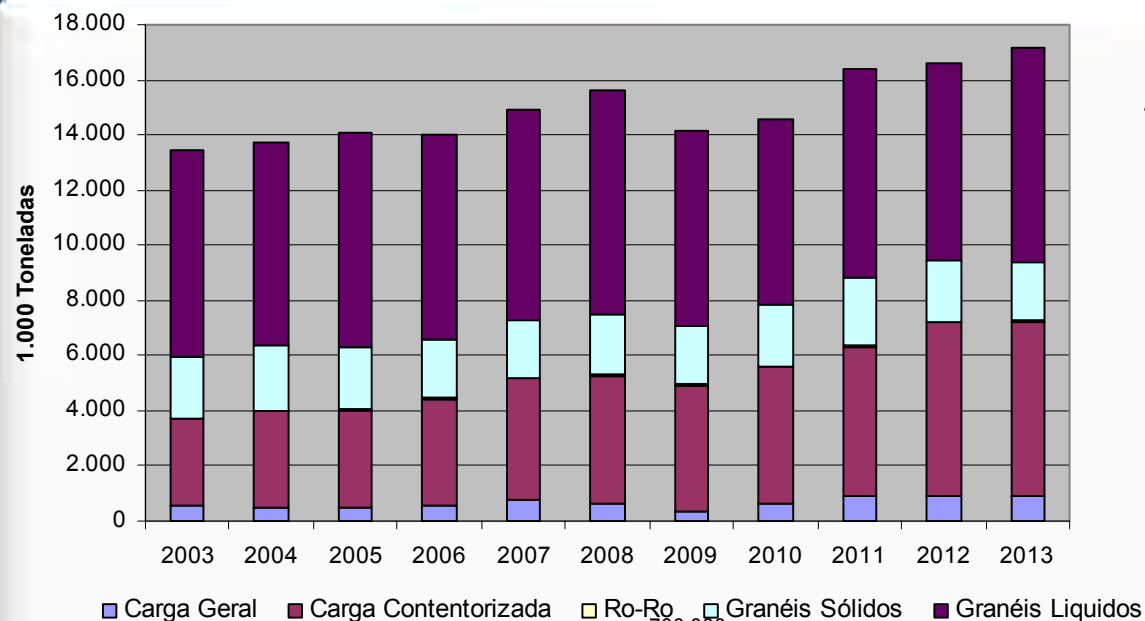


# LOCALIZAÇÃO E HINTERLAND

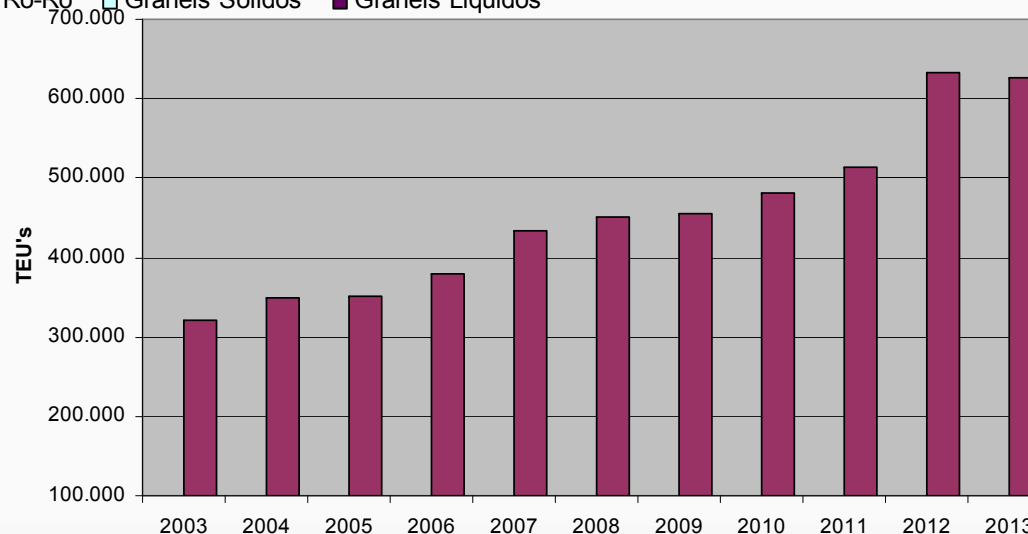






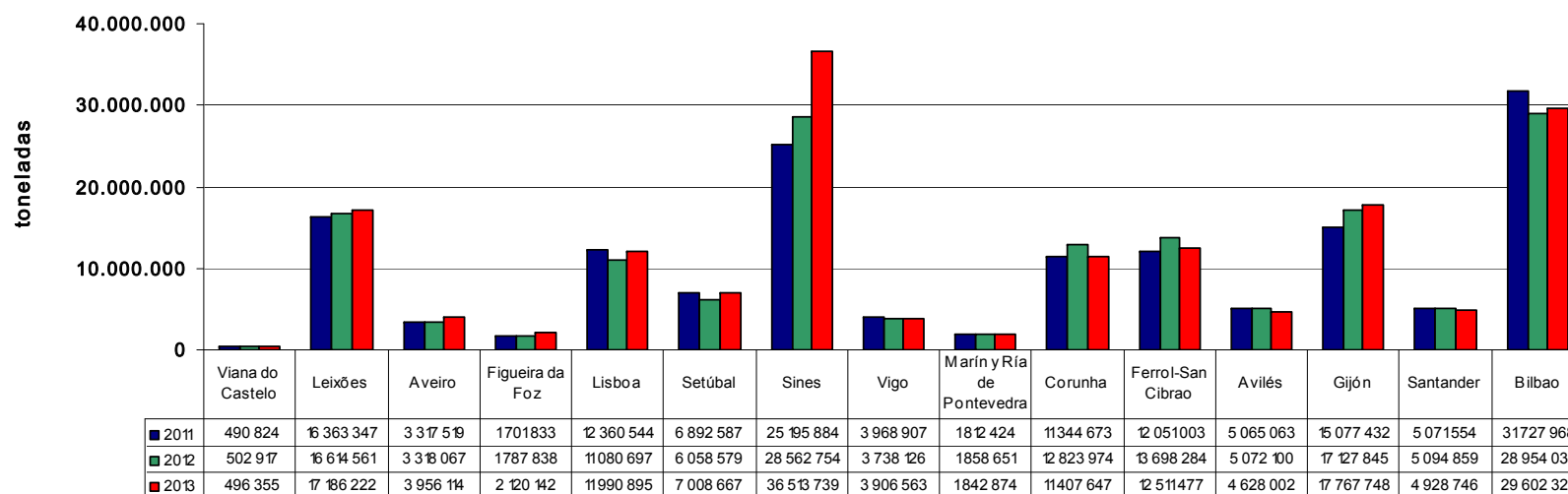


**A evolução dos contentores nos últimos anos**



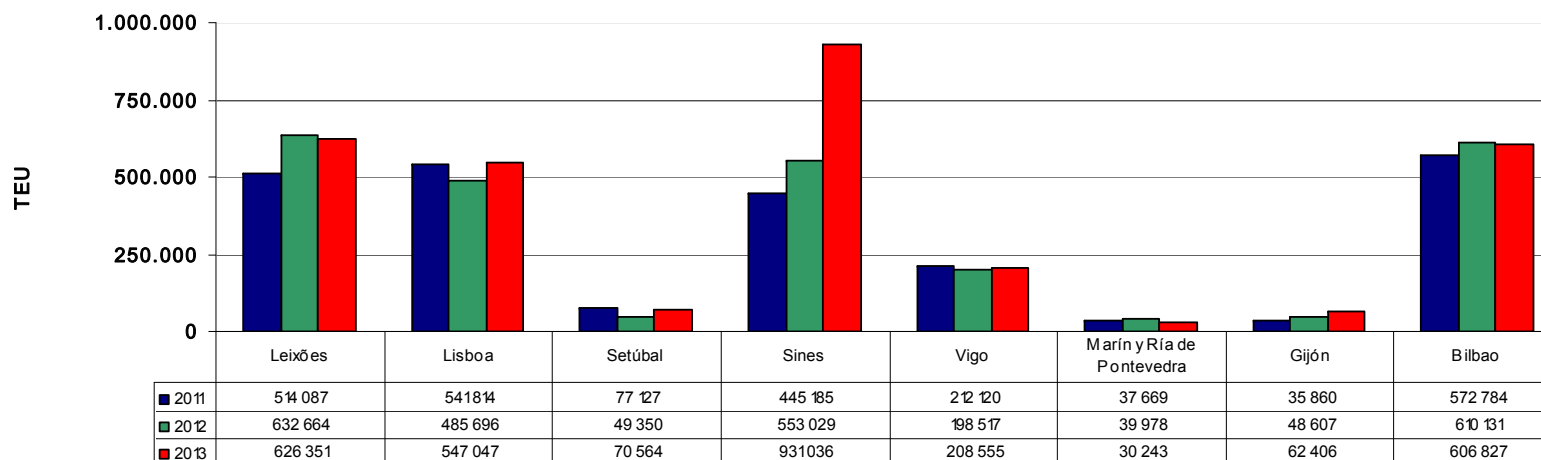
# COMPARAÇÃO PORTOS CONCORRENTES (MOVIMENTO GLOBAL)

**Movimento global dos portos concorrentes**  
 acumulado a Dezembro

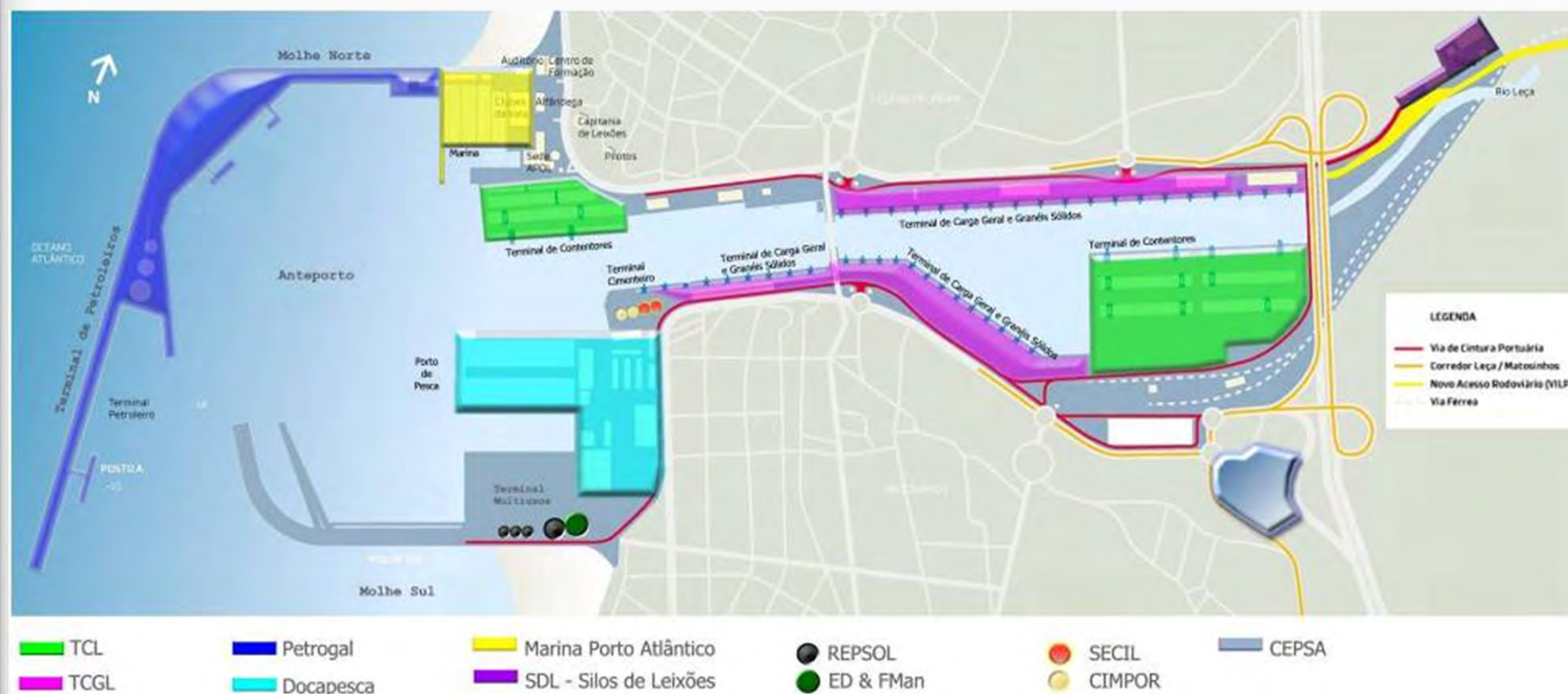


# COMPARAÇÃO PORTOS CONCORRENTES (CONTENTORES)

**Movimento de contentores (TEU) dos portos concorrentes**  
 acumulado a Dezembro







## JUP – Janela Única Portuária





### Portaria Principal do Porto de Leixões

- Princípio **one-stop shop** para os motoristas que pretendem entregar ou levantar carga do porto, desmaterializando ao máximo as actividades de atendimento.
- Subsistema integrado com os processos da JUP.



#### Tempos de atendimento Portaria Única

► Tempo de espera: **11m.** ► Tempo de permanência: **56 m.**



## CCN - Centro de Coordenação de Navios



- Planeamento dos postos de acostagem, manobras e serviços ao navio
- Controlos de segurança (security e safety) do espaço portuário
- Acompanhamento e controlo das operações portuárias



# **PLATAFORMA LOGÍSTICA PORTUÁRIA DE LEIXÕES**

## Com que objectivos directos

- Criando condições para aumentar o valor da carga que passa por Leixões;
- Fomentando a transferência modal;
- Aumentando o volume de carga a passar por Leixões;
- Atraindo novos operadores logísticos;
- Melhorando os serviços prestados à carga.

## Pólo 1



Obra de infra-estruturas em execução





**Pólo 1**

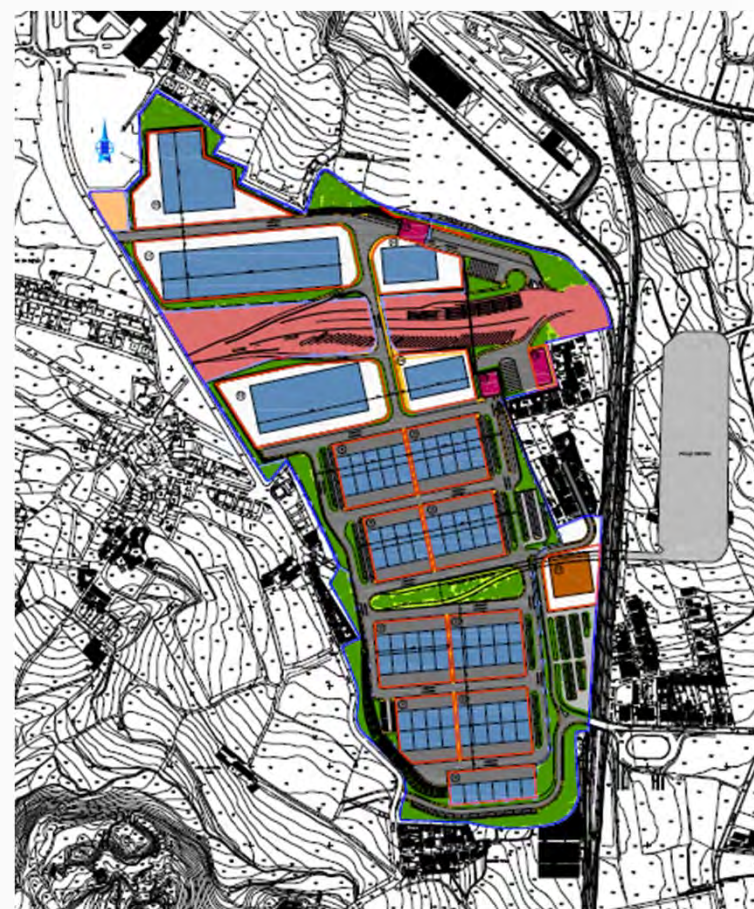




## Induzindo outros objectivos

- Apoiando a competitividade das cadeias logísticas (tanto de importação como de exportação)
- Criando emprego (cerca de 1600 postos de trabalho)
- Melhorando o ordenamento das actividades já presentes no território
- Reduzindo as emissões atmosféricas
- Criando um ambiente favorável à partilha e ao desenvolvimento de novos negócios

## Pólo 2



Início da infra-estruturação do Lote 10 e 11





**Pólo 2**





# PLATAFORMA LOGÍSTICA PORTUÁRIA DE LEIXÕES





## Infraestruturas Ferroviárias e Portuárias da Rede Cylog



## Principais corredores da Rede Cylog



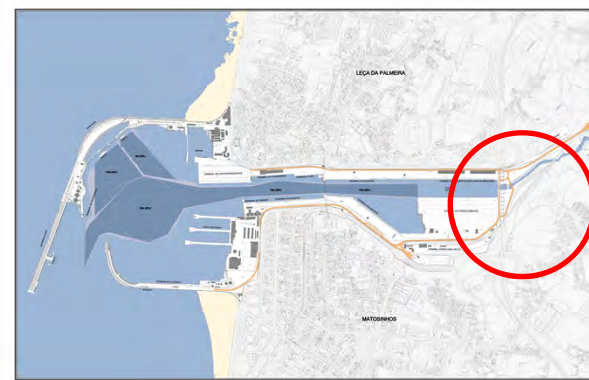
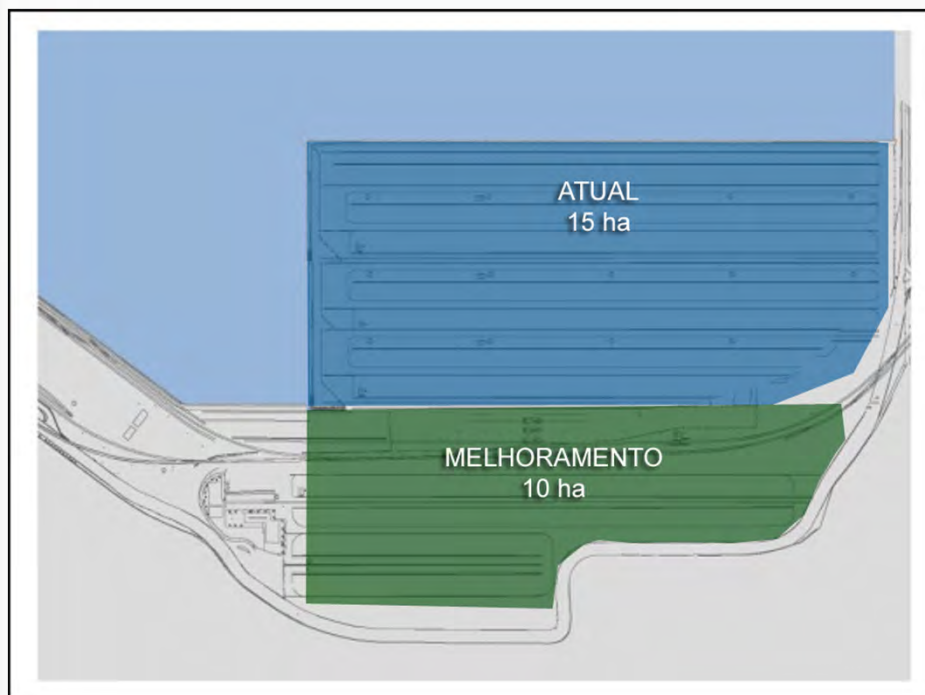
# CORREDOR ATLÂNTICO DE MERCADORIAS



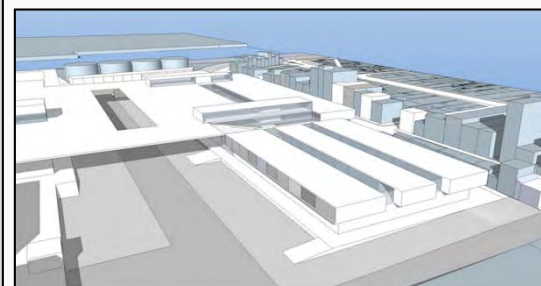
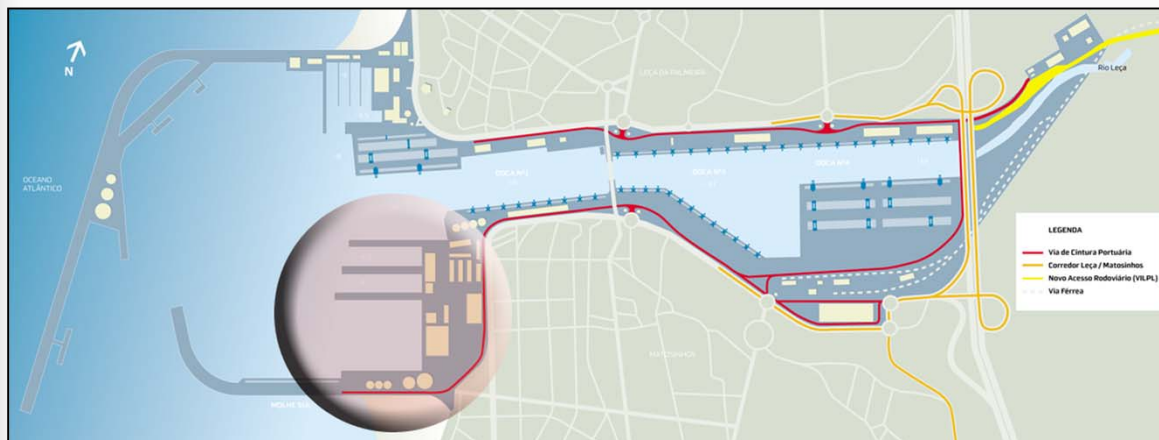
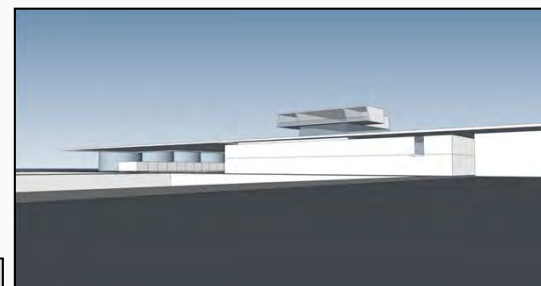
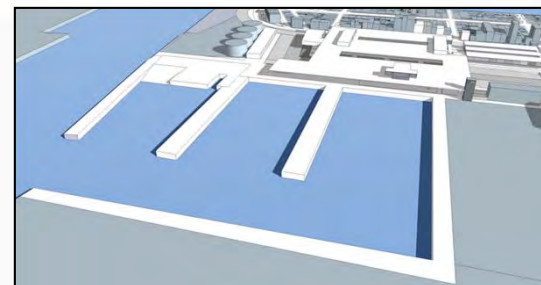
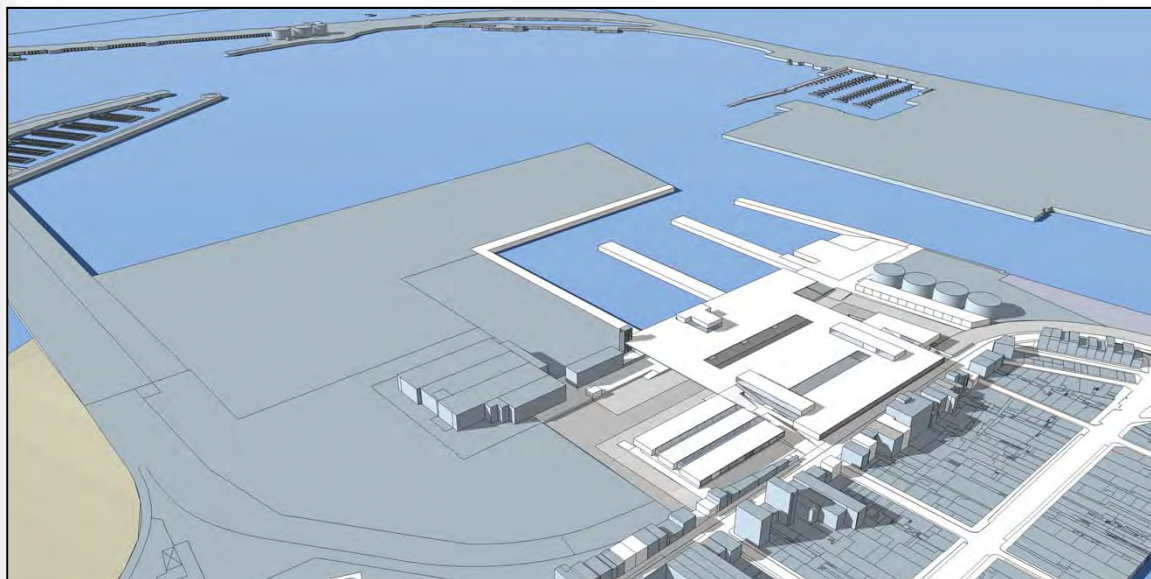


# PRINCIPAIS ACÇÕES

# AMPLIAÇÃO DO TERMINAL DE CONTENTORES SUL



# NOVO TERMINAL DE CONTENTORES E REMODELAÇÃO DO PORTO DE PESCA





# NOVO TERMINAL DE CRUZEIROS DE LEIXÕES





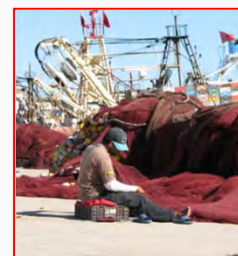


	2011	2012	2013	2014 *
Nº Escalas	56	73	67	90
Escalas Inaugurais	8	7	5	6
Maiores 230m	19	51	25	42
Menores 230m	35	22	42	49
Nº Passageiros	42.000	75.613	54.000	82.000
Média por Navio	760	1.080	806	942
Nº Tripulantes	20.500	40.000	26.500	40.000
Média por Navio	370	571	545	545

# RELAÇÃO PORTO / CIDADE

# **RETE**

Asociación  
Internacional  
para la colaboración entre  
Puertos y Ciudades





# Misión

RETE

es la organización internacional sin ánimo de lucro, cuyo objetivo es la mejora de las relaciones recíprocas y mutua colaboración entre puertos y ciudades portuarias de la Europa mediterránea y de América Latina en el campo de la reorganización de las zonas costeras urbano-portuarias y, más en general, de la relación puerto-ciudad.

# Objetivos

Perseguir la promoción, desarrollo y ejecución de programas, proyectos, actividades e iniciativas de formación, investigación, estudio y difusión, que contribuyan o favorezcan:

a) La **cooperación** entre las Administraciones portuarias y las Administraciones locales, regionales y estatales, así como con los agentes públicos y privados interesados.

b) La mejor **integración** de los puertos en su entorno territorial, económico, social, cultural y medioambiental.

c) La **prosperidad** y **mejora** de la calidad de vida de las ciudades portuarias.



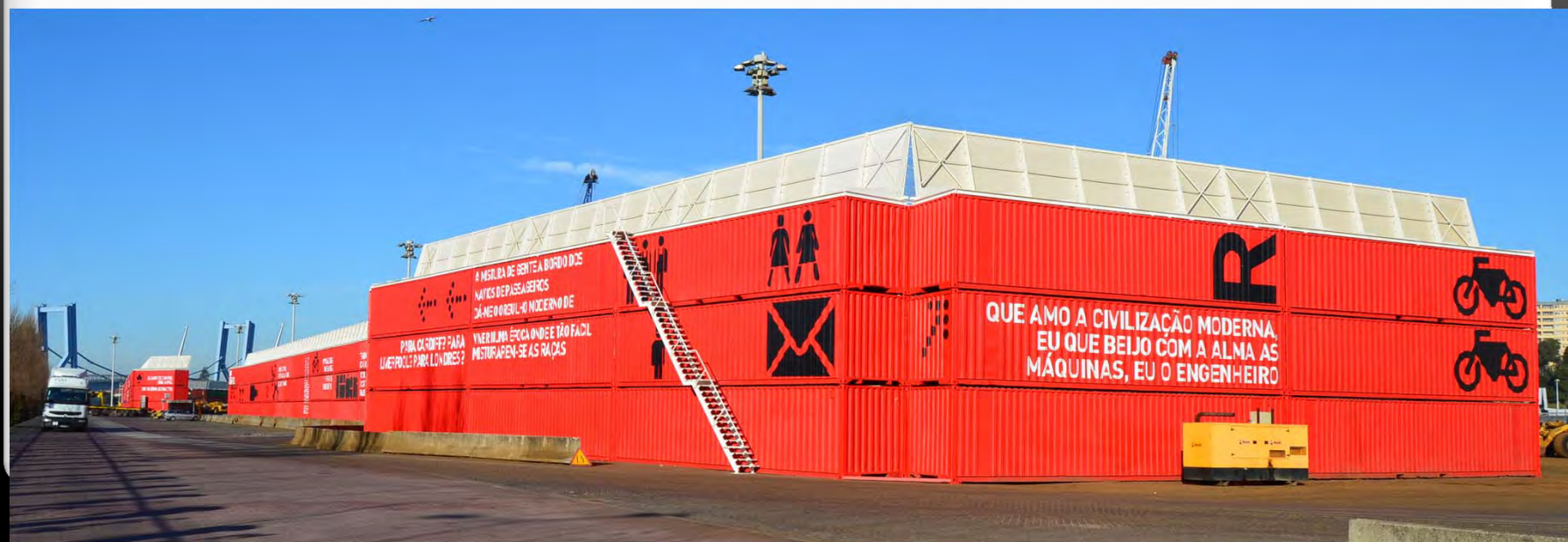
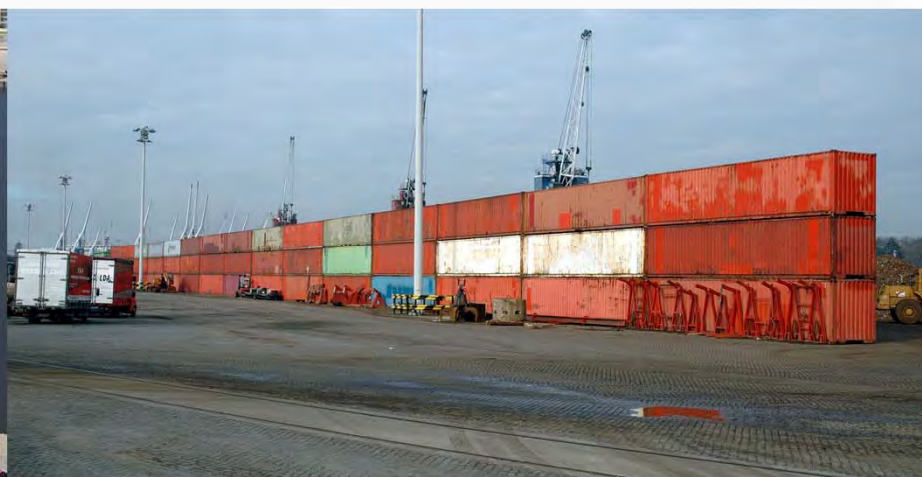




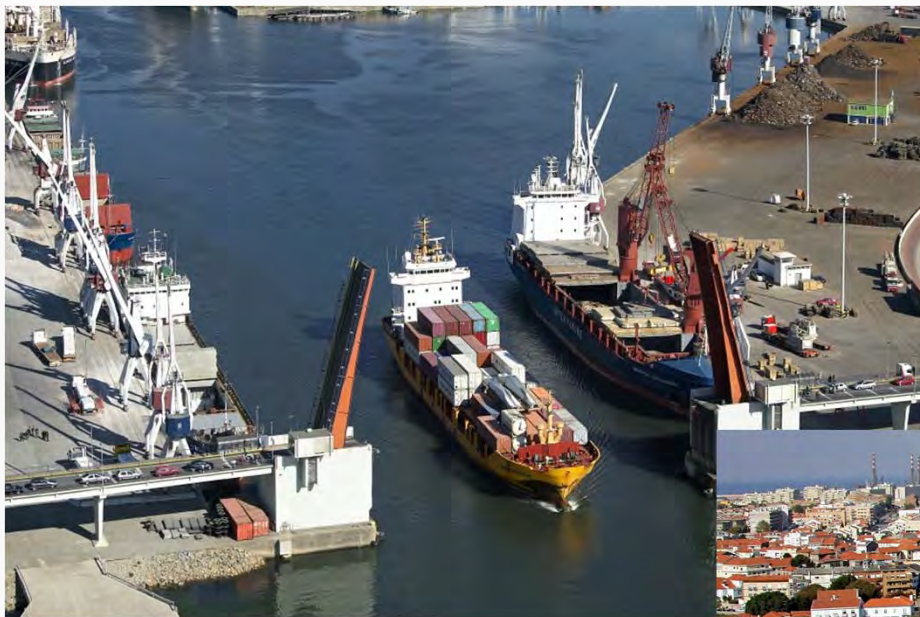




## Barreira de estilha



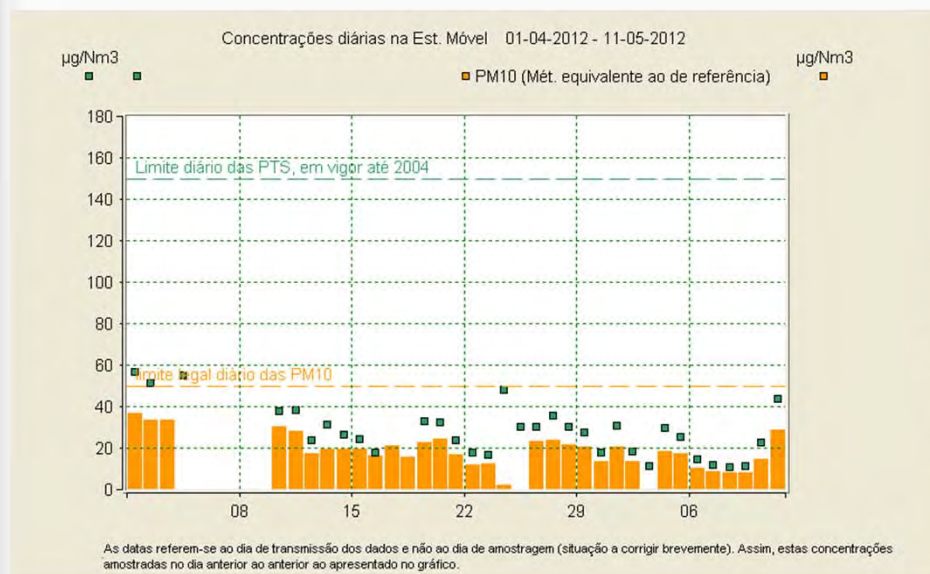




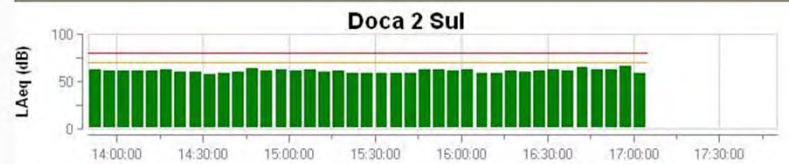
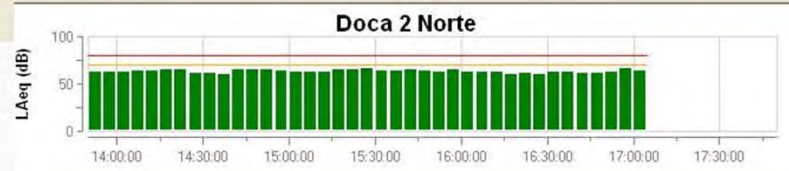
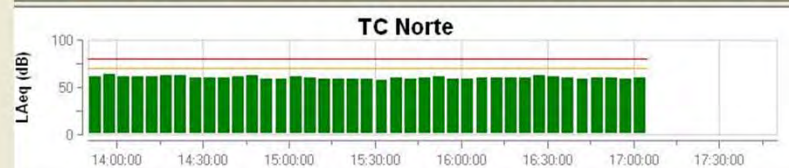
Ponte Móvel



## A qualidade do ar



## O ruído





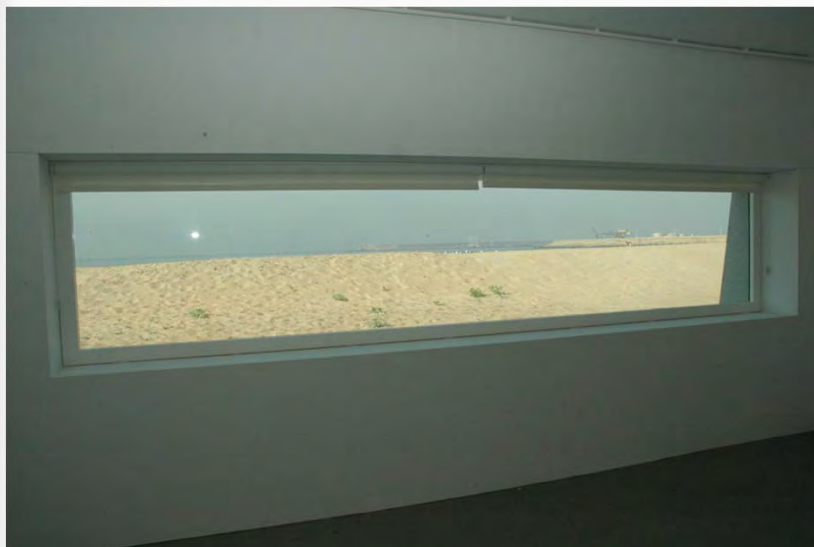
## Dia do Porto de Leixões



## Fachada da Capela Sto. Amaro



## Apoios de praia / escola windsurf





## Apetrechos de pesca na Cantareira



## Cais de Gaia







**Siga viagem connosco**  
**[www.apdl.pt](http://www.apdl.pt)**